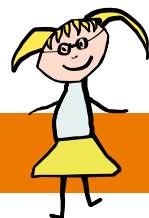


# Schwerpunkte

Unser Ziel ist, die ganzheitliche Entwicklung jedes einzelnen Kindes gemäß seiner Ressourcen zu begleiten und zu unterstützen. Wir greifen Interessen und Ideen der Kinder auf und unterstützen sie bei der Umsetzung eigener Ideen. Unsere pädagogischen Schwerpunkte sind verankerte Partizipationsstrukturen, tägliche Bewegungsangebote und regelmäßige Projekte in den Bereichen Musik, Kreativität, Erlebnispädagogik und Bildung für nachhaltige Entwicklung. Großen Wert legen wir auf die enge Kooperation mit den umliegenden KJR-Einrichtungen (Abenteuerspielplatz, Jugendtreff). Alle Gruppen verbringen wöchentlich einen Tag auf dem Abenteuerspielplatz.

Unsere Angebote richten sich nach den Bildungs- und Erziehungszielen des Bayerischen Kinderbildungs- und Betreuungsgesetzes (BayKiBiG).



# Zusammenarbeit mit den Eltern

Eltern sind für uns Partner, deren Bedürfnisse bei der Gestaltung des Alltags unserer Einrichtung eine wichtige Rolle spielen. Die Familien sollen sich, wie ihre Kinder auch, angenommen und wohlfühlen.

Die Eingewöhnungszeit wird in Absprache mit den Eltern gestaltet, sie bekommen die Möglichkeit der Hospitation und können so einen Einblick in den Alltag ihrer Kinder erhalten. In regelmäßigen Gesprächen tauschen sich Eltern und Betreuer/innen über die Entwicklung des Kindes und die Pädagogik der Einrichtung aus. Sie treffen Absprachen zur Betreuung und Förderung des Kindes.

Gemeinsame Feste, die jährliche Elternbefragung, Elternabende, unterschiedliche Formen der Mitarbeit und die jährliche Wahl eines Elternbeirats, der das Team berät, runden die Zusammenarbeit ab.

# Kontaktinformationen

## Öffnungszeiten

**Kindergarten**  
Montag bis Freitag 7.30 - 15.30 Uhr

**Hort**  
Montag bis Donnerstag 11.30 - 17.30 Uhr  
Freitag 11.30 - 17.00 Uhr (keine Hausaufgaben im Hort)  
In den Schulferien 8.00 - 17.00 Uhr

## Schließzeiten

Hort und Kindergarten sind an ca. 23 Tagen pro Hortjahr geschlossen:

- zwischen Weihnachten und Neujahr bzw. Hl. Drei Könige
- drei Wochen im Sommer
- einzelne Fenstertage
- zwei Klausurtag und Betriebsausflug des Trägers

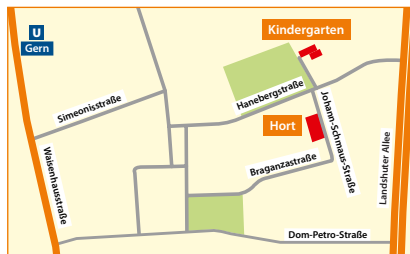
## Anmeldung und Sprechstunde

nach Vereinbarung

Die jeweils gültige Gebührenordnung und weitere Informationen finden Sie unter [www.abenteuerkids-gern.de](http://www.abenteuerkids-gern.de)

## Abenteuerkids Gern

Kindergarten: Hanebergstr. 14 80637 München  
 Hort: Johann-Schmaus-Straße 1 80637 München  
 Tel. 089/55 06 38 25  
 Fax 089/55 06 38 29  
[abenteuerkids@kjr-m.de](mailto:abenteuerkids@kjr-m.de)  
[www.abenteuerkids-gern.de](http://www.abenteuerkids-gern.de)



## Öffentliche Anbindung

U1 Gern, Tram 20/21 Olympiapark West

Städtische Einrichtung in Betriebsträgerschaft des KJR München-Stadt

Der Kreisjugendring München-Stadt (KJR) ist die Arbeitsgemeinschaft der Jugendverbände in München sowie Träger von städtischen Freizeitstätten und Kindertageseinrichtungen. Seit seiner Gründung im Dezember 1945 sind die Arbeit mit Kindern und Jugendlichen und deren Interessenvertretung zentrale Aufgabe des KJR. Als freier Träger erhält er für vertragliche Leistungen finanzielle Mittel von der Landeshauptstadt München. Derzeit sind im KJR ca. 550 Mitarbeiterinnen und Mitarbeiter beschäftigt, die überwiegend im pädagogischen Bereich tätig sind. Mehr Infos unter [www.kjr-m.de](http://www.kjr-m.de)



Abenteuerkids Gern  
Kindertageseinrichtungen  
im KJR München-Stadt



# Abenteuerkids Gern

## Kindergarten – Hort



## Wir über uns

Die Abenteuerkids Gern bestehen aus einer Kindergartengruppe für 3- bis 6-Jährige und zwei Hortgruppen für Grundschulkinder der nahegelegenen Grundschule am Dom-Pedro-Platz. Während der Kindergarten seit 30 Jahren auf dem Gelände des Jugendtreffs etabliert ist, wurde der Hort erst im Jahr 2011 in der nahegelegenen Johann-Schmaus-Straße eröffnet. Im September 2014 wurden beide zu einer Einrichtung zusammengefasst. Bei uns arbeiten acht pädagogische Fachkräfte und eine Küchenkraft.

Den Kindern stehen freundlich gestaltete Gruppenräume und drei Außengelände mit Spiel- und Klettermöglichkeiten zur Verfügung. Diese bieten den Kindern viel Platz und attraktive Spiel- und Erfahrungsmöglichkeiten.



## Unser Kindergarten

Unser Kindergarten befindet sich im ersten Stock des Jugendtreffs in der Hanebergstraße. Mit 25 Plätzen vermittelt der Kindergarten eine familiäre, liebevolle und persönliche Atmosphäre. Den Kindern stehen ein Gruppenraum und zwei Nebenräume zur Verfügung, von denen einer als Rutsch- und Bewegungsraum dient.



Wir beginnen den Kindergarten mit einem gemeinsamen Morgen- und Erzählkreis. Anschließend findet eine Freispielzeit statt, in der die Kinder auch selbstbestimmt Brotzeit machen können. Zusätzlich gibt es Gruppenangebote z. B. zum Jahresthema oder Schulvorbereitung. Vor dem Mittagessen verbringen wir mit den Kindern Zeit im Garten. Die Küchenkraft bereitet im Hort das Essen für alle Kinder zu. Nach dem Essen machen die Kinder Mittagsruhe, bei der sie sich mit Bilderbüchern oder Hörspielen entspannen können. Den Nachmittag verbringen die Kinder mit weiteren Angeboten oder freiem Spielen.

Ganzjährige Naturerfahrungen sind uns wichtig. Dazu verbringen wir viel Zeit auf dem Abenteuerspielplatz (ASP) und unternehmen regelmäßig Ausflüge und Exkursionen.

## Unser Hort

Im Hort werden 50 Kinder in zwei Gruppen betreut. Er befindet sich im Erdgeschoss eines Wohnhauses in der Johann-Schmaus-Straße. Wir arbeiten nach dem teiloffenen Konzept, so dass die Kinder selbstbestimmt und gruppenübergreifend in allen Räumen ihrem Spielbedürfnis nachgehen können.

Während der Schulzeit kommen die Kinder selbständig nach Schulschluss in den Hort. Dort haben sie die Möglichkeit, sich zu entspannen, zu spielen, zu werken oder sich im Garten auszutoben. Zwischen 12.30 und 13.30 Uhr gibt es Mittagessen. Anschließend bieten wir den Kindern verschiedene Arbeitsgruppen und Projekte an. Von 14.30 Uhr bis 15.30 Uhr werden die Kinder in den jeweiligen Gruppen individuell bei den Hausaufgaben betreut und nehmen danach einen gemeinsamen Imbiss ein. Der Freitag ist hausaufgabenfrei und wird für Aktivitäten und Ausflüge genutzt.



In den Schulferien werden die Kinder von 8.00 bis 17.00 Uhr betreut. Gemeinsam mit den Kindern entwickeln wir ein Ferienprogramm mit attraktiven Ausflügen und größeren Projekten.

